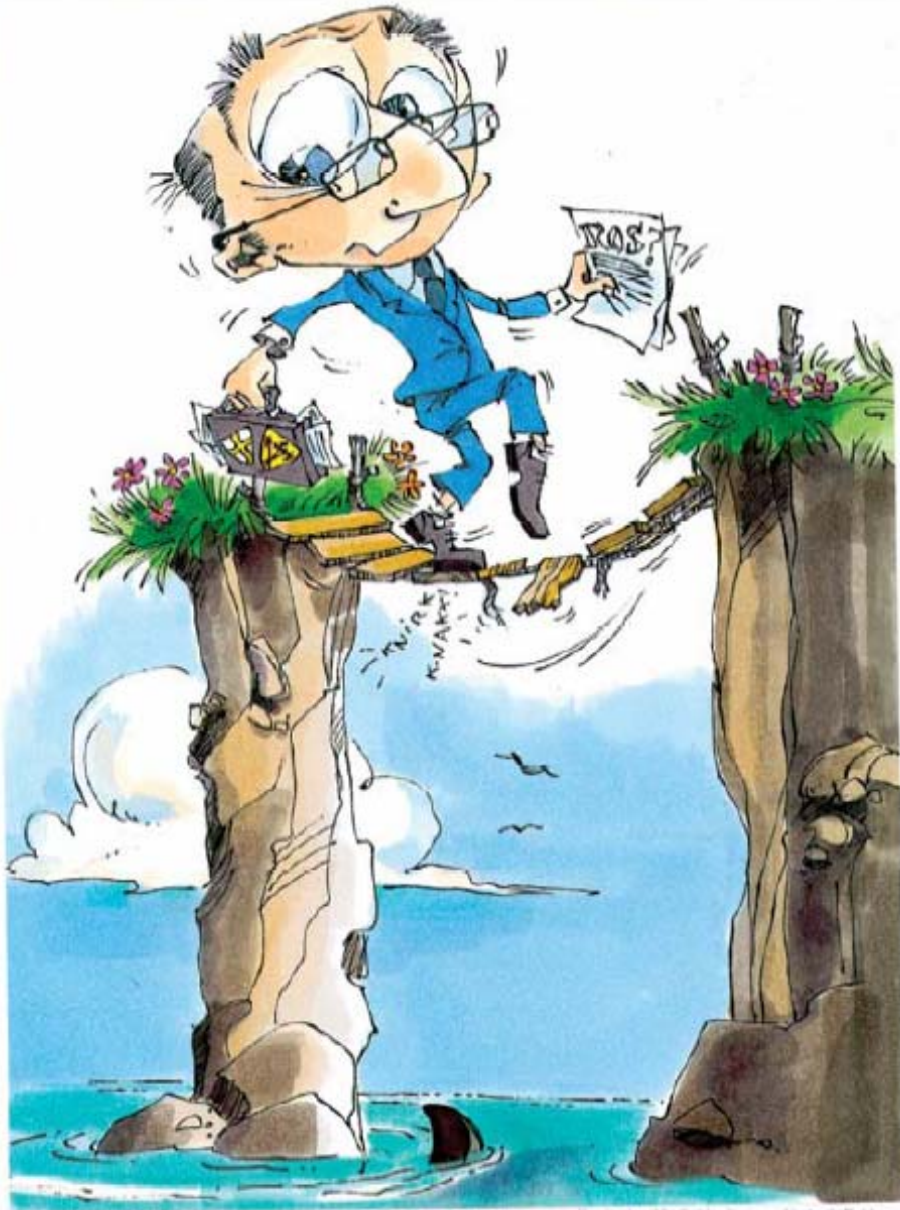




ROS Trøndelag

”det holder så
lenge det knaker”

Orientering DECRIS-prosjekt 12. des. 2009
Fylkesberedskapssjef Dag Otto Skar





FYLKESMANNEN I SØR-TRØNDELAG



ASKO



Direktoratet for naturforvaltning



Falck Nutec



FISKERIDIREKTORATET



FYLKESMANNEN I SØR-TRØNDELAG



Holtålen Kommune

HELSE



MIDT-NORGE



Inn-Trøndelag Brannvesen



Jernbaneverket

KFB

Kvinnens Frivillige Beredskap



KYSTVERKET



Levanger Kommune



MALVIK KOMMUNE



MELHUS KOMMUNE



Midtre Gauldal Kommune



NGU Norges geologiske undersøkelse



NTNU



NORGES BONDELAG



NTE Nord-Trøndelag Elektrisitetsverk



Norges vassdrags- og energidirektorat NVE



POLITI



Rissa kommune



Rennebu Kommune



Røde Kors Sør-Trøndelag



Røde Kors Nord-Trøndelag



SIVILFORSVARET



Snillfjord Kommune



Steinkjer kommune



Stjørdal Kommune



Statens vegvesen



SYKEHUSAPOTEKENE I MIDT-NORGE



Tollvesenet



SØR-TRØNDELAG FYLKESKOMMUNE



TRONDHEIM KOMMUNE

TrønderEnergi



Verdal Kommune



Trondheim Havn Trondheimsfjorden Interkommunale Havn IKS ORKANGER - TRONDHEIM - STJØRDAL



Trøndelagsplanen og Infrastrukturutvalget

Hovedpunkter

1. Klima som utfordring og mulighet
2. Energi - produksjon og anvendelse
3. Arbeidskraft – demografiske og samfunnsmessige utfordringer
4. Forskning og utvikling (FoU) – utvikle fortrinn
5. Bruk av naturressurser i et bærekraftig perspektiv
6. Attraktivitet, livskvalitet og helse – i bygd og by
7. Kommunikasjoner – interne og eksterne forbindelser

Kritisk infrastruktur

1. Elektrisk kraft
2. Elektronisk kommunikasjon
3. Vann og avløp
4. Transport
5. Olje og gass
6. Satelittbasert infrastruktur

Kritiske samfunnstjenester

1. Bank og finans
2. Matforsyning
3. Helse-, sosial- og trygdetjenester
4. Politi
5. Nød- og redn. tjenester
6. Kriseledelse



Kystverket

Heimevernet

ASKO

Telenor

Helse Midt

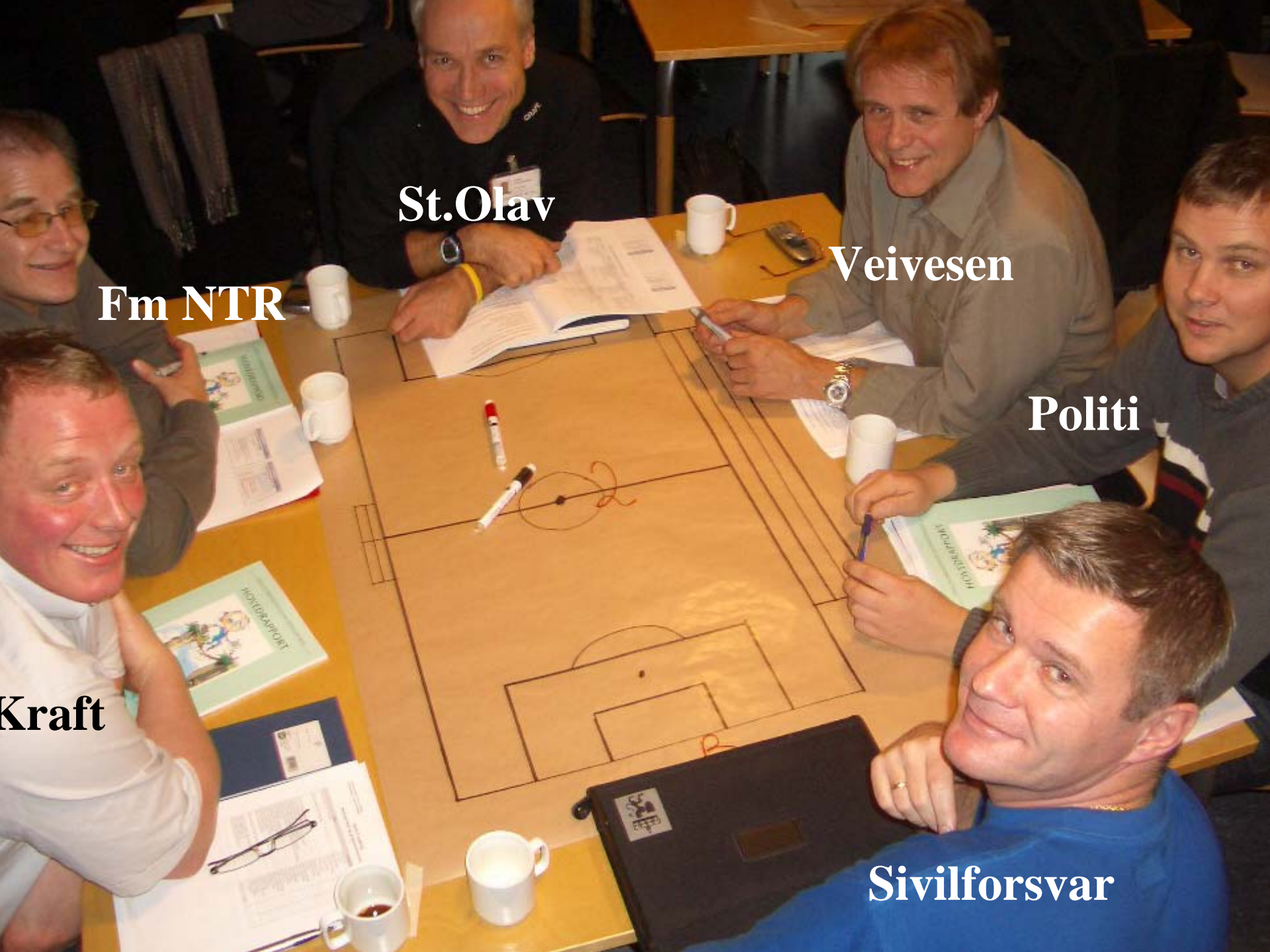
STFK

Brann

Em NTR

Jernbane

Mattilsynet



St.Olav

Veivesen

Fm NTR

Politi

Kraft

Sivilforsvar

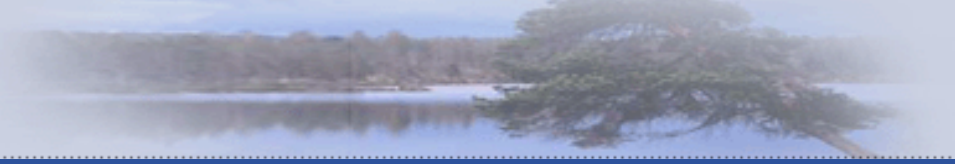


Faser i arbeidet

- Kartlegge hva som er gjort i tiden 2003-2007
 - Studie/spørreskjema/intervju...
- Oppdatere risikobildet i Trøndelag
 - Workshops
- Gjennomføre beredskapsanalyser på utvalgte hendelser
 - Analysedager



Y2K: «Det var visst noen med en klokke som ikke fungerte»



Klimaendringer og ROS analyse



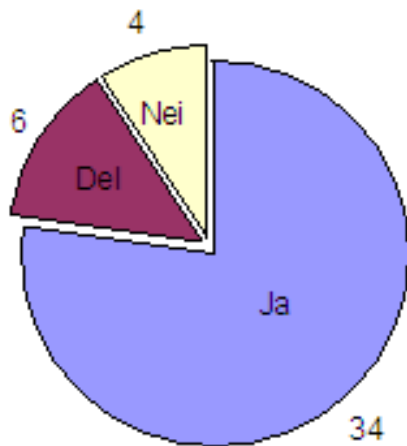
Hilde Torgersen, NTNU

Rapporten ligger på www.rostrøndelag.no

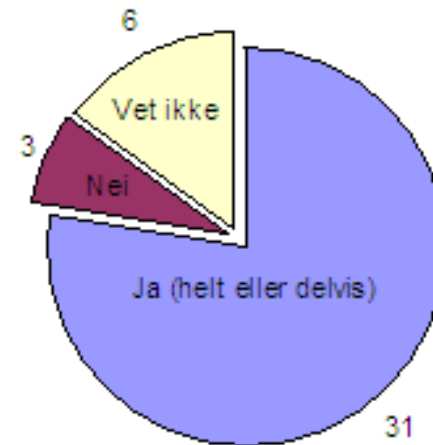


Resultater fra intervjuundersøkelse (kommuner)

- 44 av 49 kommuner svarte på undersøkelsen



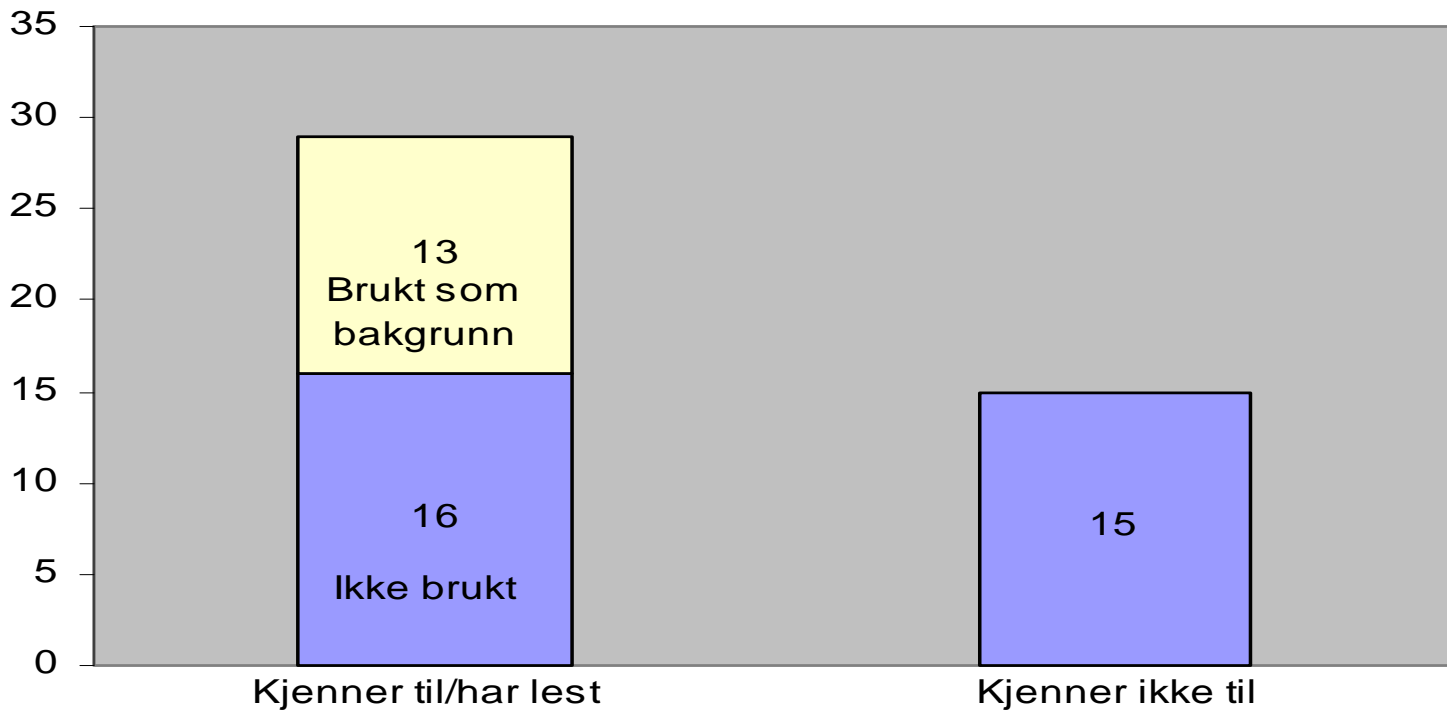
Utføring av ROS-analyser
i Trøndelag



Andel kommuner som har
brukt DSB sin veileder for
ROS-analyser



Resultater fra intervjuundersøkelse (kommuner)



Fordeling av kjennskap til ROS Trøndelag og bruk av denne som premissleverandør



Effekter klimaendringer

- Økt hyppighet av beredskapssituasjoner langs kysten
- Økt forekomst av flom- og skredhendelser (Kvikkleire!)
- Endret lokalitet, frekvens og intensitet
- Urban flom og avløpsproblematikk blir en økende utfordring
- Infrastrukturen settes på store prøver
- Ulike utfordringer for innlands-/kystkommuner



WORKSHOPS!





Og hvor er damene i dette arbeidet??????



De måtte hyres inn med få unntak!



Risikomatrixe – utvelgelse av hendelser

| | | | | |
|-------------------|---------------|--|---|---|
| Meget sannsynlig | | Organisert kriminalitet | | |
| Sannsynlig | Fisk/maritimt | Alvorlige smittsomme sykdommer på husdyr og fugl "Ekstremt" vær | Utslipp av miljøgifter Olje/gass forurensning Informasjonskrise Matmangel Drivstoffmangel Klimaendringer | Svikt i kraftforsyningen Pandemi Forurensning av næringsmidler Storulykken Vannforurensning Ras Flom Svikt i vann og avløp Svikt i import av medisinske forsyninger |
| Mindre sannsynlig | | | | Radioaktiv forurensning Biologisk forurensning Hendelser med atom, bakteriologiske og kjemiske midler |
| Lite sannsynlig | | | | |
| | En viss fare | Farlig | Kritisk | Katastrofalt |



Risiko- og sårbarhetsanalyse for Trøndelagsfylkene

Delrapport
Juni 2008



**Menneskers
liv og helse.**

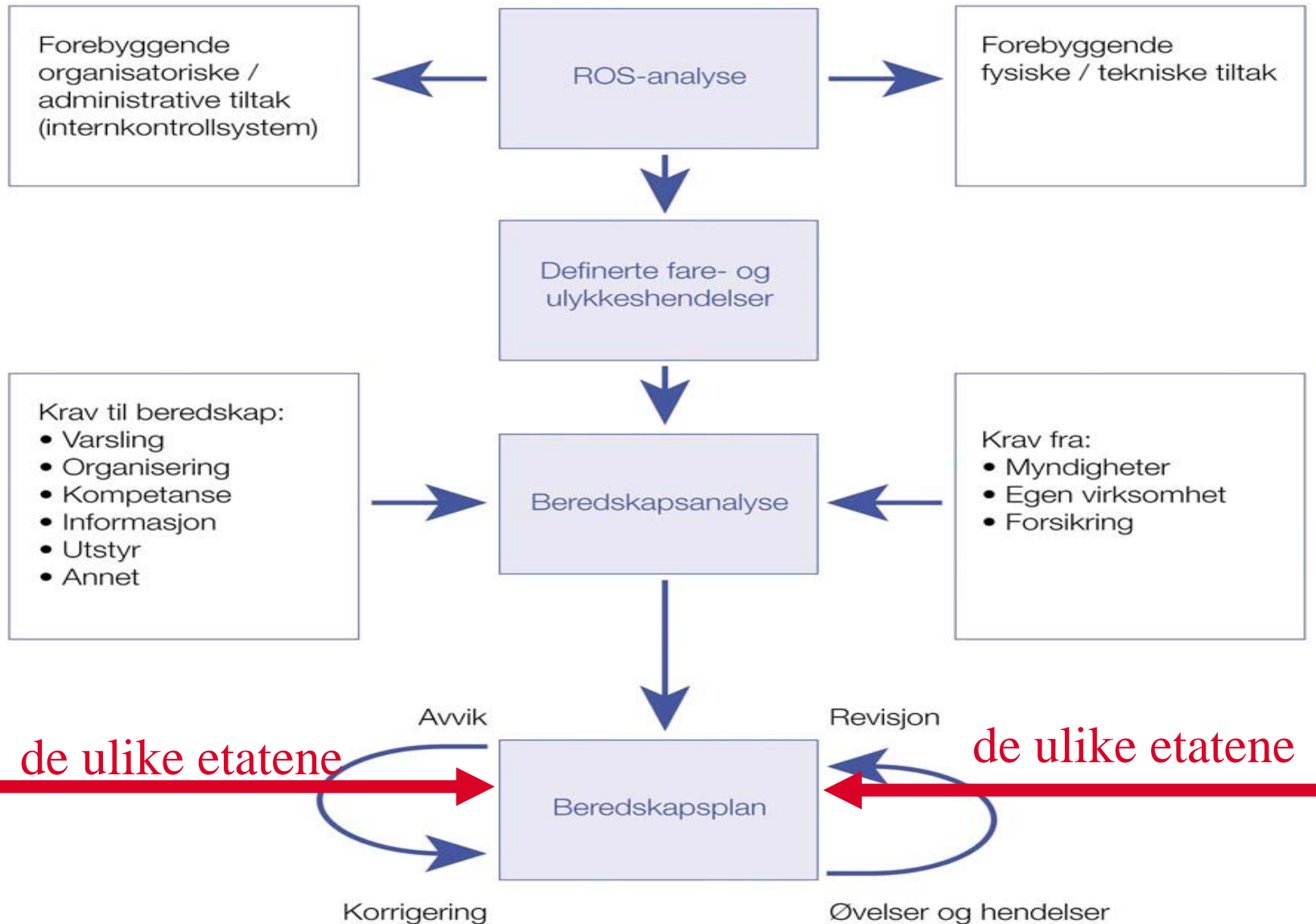
2003 rapporten
gjelder

fremdeles

Størst risiko er:

-narkotika

-kriminalitet





Storulykken (Båt og bussulykke)

Kvier seg for å varsle bredt – vente og se holdning
Varsel til kommuner tar for lang tid
Innkalling av ekstern ekspertise i LRS – når etablert
Mangel på ressursoversikter lokalt
Oppdatering av planverk – kommuner!?
On scene coordinator – ved ulykker til havs!





Ekstremvær





Forurensing vann/mat/miljø

-mange syke pga forurenset vann
-vinterflom

- Mangel på samkjørt varslingspunkt, varslingsplaner og beredskap.
- Mangel på samkjørt informasjon til publikum
- Sen innkalling, mobilisering av beredskapsrådene
- Mangel på samordning av informasjonen
- Øvelser på kriseinfo savnes



Svikt i krafttilførsel

-isstorm – 30% bortfall – en uke før normal tilførsel
-brudd på vannledning – to dager før ok

- Manglende forståelse for at bortfall kraft en reell problemstilling
- Sårbare varslingsrutiner
- Ufullstendige ressursoversikter hos kommunene
- Manglende beslutningshjemmel hos fylkesmannen - FBR
- utfordringer ved innkobling etter sonevis rasjonering





Svikt vann /avløp

- Varsling av sårbare abonnenter
- Samstemming av offentlig informasjon
- Info til fremmedspråklige



Pandemi

2 scenarier – 30 og 50% av befolkningen

- **Mangel på plan for bruk av lokale ekstraressurser**
- **Samhandling i/og under smittefare**
- **Sprikende info og mangel på styring**
- **Mangel på analysereagenser**



Mangel av forsyninger - pandemisituasjon



- **Styring av utenlandske selskap – lov ok, kjennskap?**
- **Øk kompensasjon ved omprioriteringer-uklart**
- **Hva er kritiske varer?**
- **Mangel på planer og rutine for fordeling av knapphetsressurser**
- **Sprikende info og mangel på styring**
- **Manglende samordningsorgan i kommunen**
- **Samhandling i/under smittefare**



Noen generelle konklusjoner

- **Ingen inntruffet dramatiske omveltninger i trusselbildet for regionen**
 - Kvikkleire – fortsatt et Trønderproblem
 - Generelt mer sårbar for bortfall av tele, data, strøm.
- **Økt hyppighet av beredskapssituasjoner som skyldes naturgitte forhold**
 - Nødvendig med økt fokus på forebyggende tiltak mot naturhendelser og beredskap for brudd på viktig infrastruktur
- **Trøndelag som matprodusent og teknologinnovatør**
 - Forurensing på "landet" fiskerier/havbruksnæring/jordbruk
 - Stabil og sikker kraft-/teletilgang i urbane strøk



Noen generelle konklusjoner

■ Kraftsituasjonen

- Ekstra sårbar inntil overføringskapasiteten på sentralnettet er økt. Tilfredstillende beredskap ift liv og helse
- Generelt mer sårbar for bortfall av tele, data, strøm. Mer samarbeid nødvendig – rasjonerings situasjoner mv.

■ Terror ikke vurdert som en stor trussel i Trøndelag

- Ivaretas av myndigheter. Nødvendig med økt fokus på forventninger til samfunnet ved heving av trusselnivået.

■ Samordning av kriseinfo må bli bedre

■ Bør utvikle en annen metode for fylkesROS – bruk av GIS og synliggjøring i kart. Samarbeidsprosjekt



Ingen grunn til å hvile på laurbærene selv om Trøndelag oppleves som en trygg og god region

Alle må kartlegge risiko i egen virksomhet og gjøre noe med tiltakene som reduserer avdekket risiko

Det må bli økt fokus på at ekstreme situasjoner kan oppstå og at beredskapen må dimensjoneres etter dette



**Takk
for meg!**

